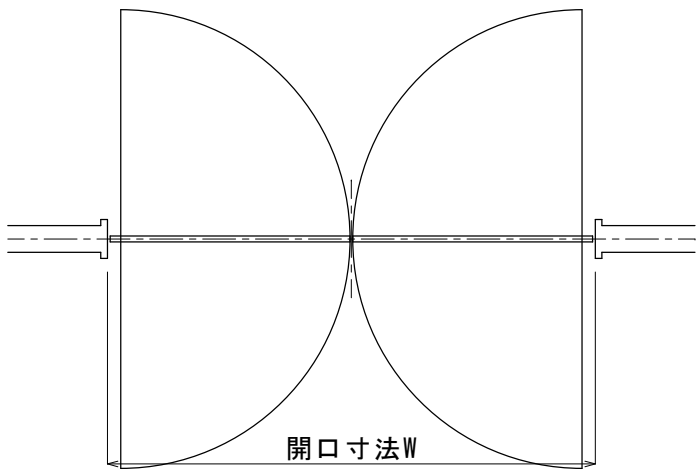
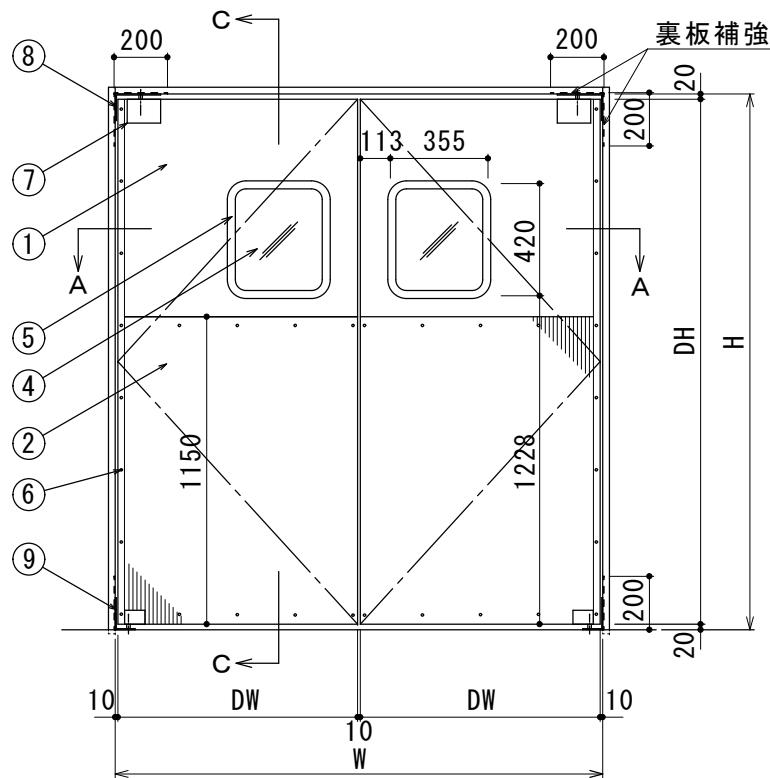
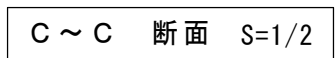
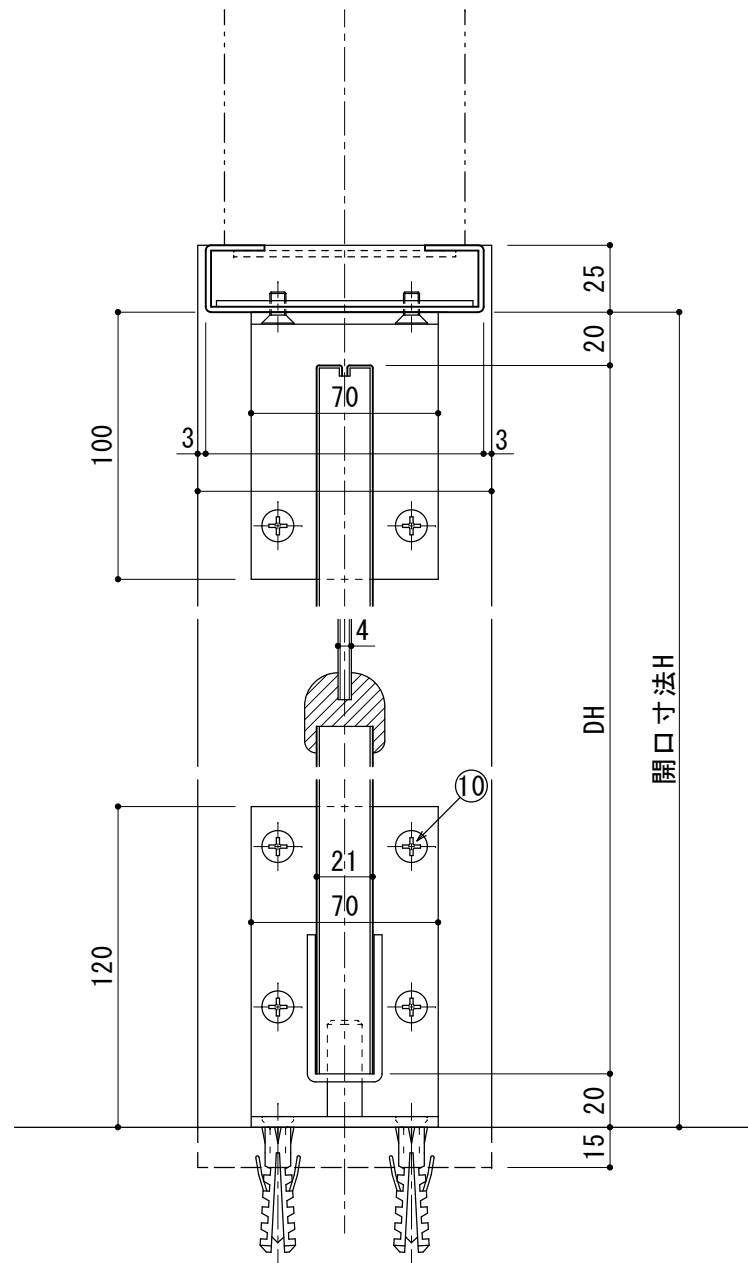
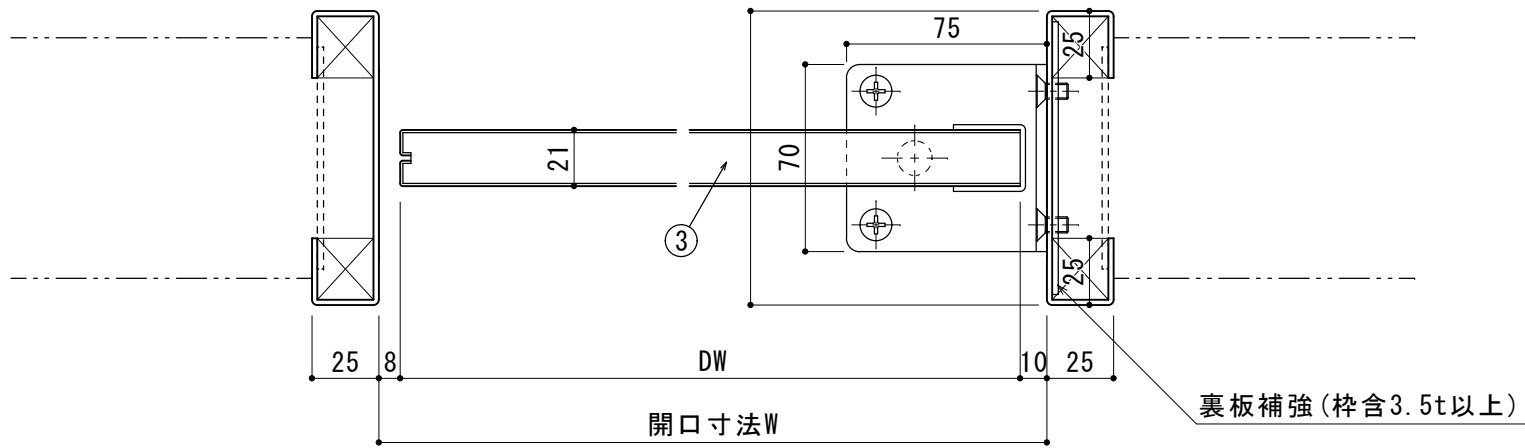


符 号	数 量	取付場所	
			
タイプ	スイングドア SCP-5		
番号	名 称	材 質	備 考
1	上部表面材	特殊アルミニウム合金	t=0.8mm
2	下部表面材	ステンレス鋼(HL)	t=0.8mm
3	芯材	ランバーコア	防水処理
4	窓	アクリル(クリアー)	t=4mm
5	窓枠	合成ゴム(クロ)	
6	ネジ	ステンレス	A4 5X20
7	上部金具カバー	ABS樹脂	
8	上部枠側金具	ステンレス	
9	下部枠側金具	ステンレス	
10	枠側金具ネジ	ステンレス	A4 6X30 皿小 6X15

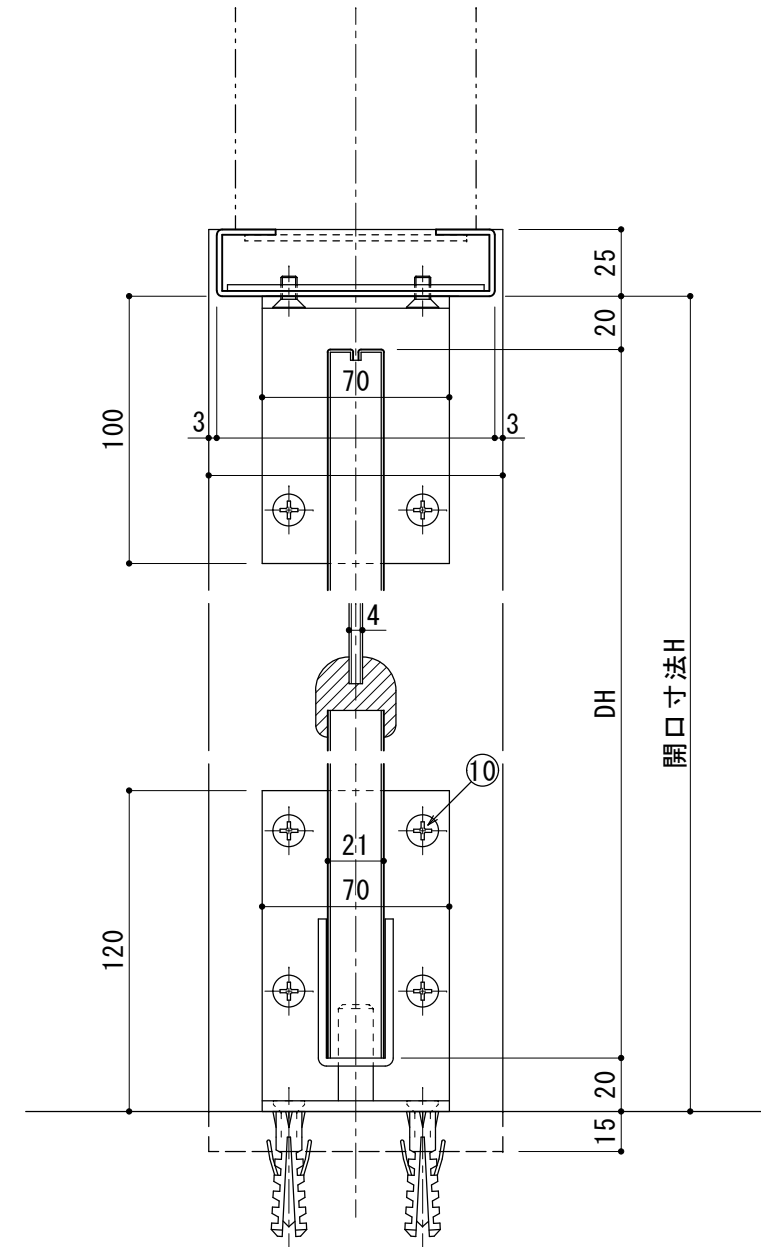


立面・平面図 S=1/20

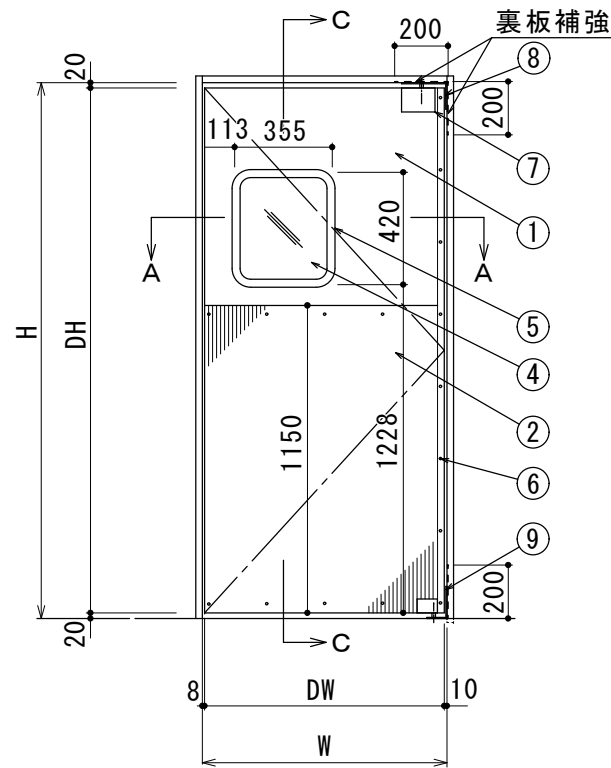
訂正	△	..	工 事 名	品 名	SCP-5 (両開き)	受 領 印	<div><div>株式会社</div><div> スインズ</div></div>	スケール			
	△	..						A2=1/2 1/20			
	△	..						照 査	担 当	作 図	図 番
	△	..									
	△	23.2.17		一部修正	コ ロ ド			年 月 日



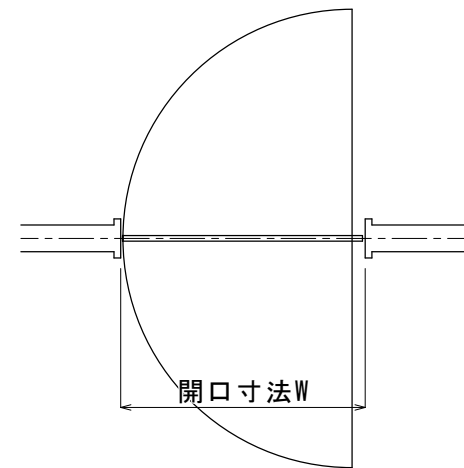
A ~ A 断面 S=1/2




C ~ C 断面 S=1/2



立面・平面図 S=1/20



符 号	数 量	取付場所	
			
タイプ	スイングドア SCP-5		
番号	名 称	材 質	備 考
1	上部表面材	特殊アルミニウム合金	t=0.8mm
2	下部表面材	ステンレス鋼(HL)	t=0.8mm
3	芯材	ランバーコア	防水処理
4	窓	アクリル(クリアー)	t=4mm
5	窓枠	合成ゴム(クロ)	
6	ネジ	ステンレス	Aトラ 5X20
7	上部金具カバー	ABS樹脂	
8	上部枠側金具	ステンレス	
9	下部枠側金具	ステンレス	
10	枠側金具ネジ	ステンレス	Aサ 6X30 皿小 6X15

訂 正	△	..	工 事 名	品 名 SCP-5	受 領 印	 株式会社 スインズ	スケール A2=1/2 1/20			
	△	..					照 査	担 当	作 図	図 番
	△	..								
	△	..								
	△	23.2.17 一部修正								