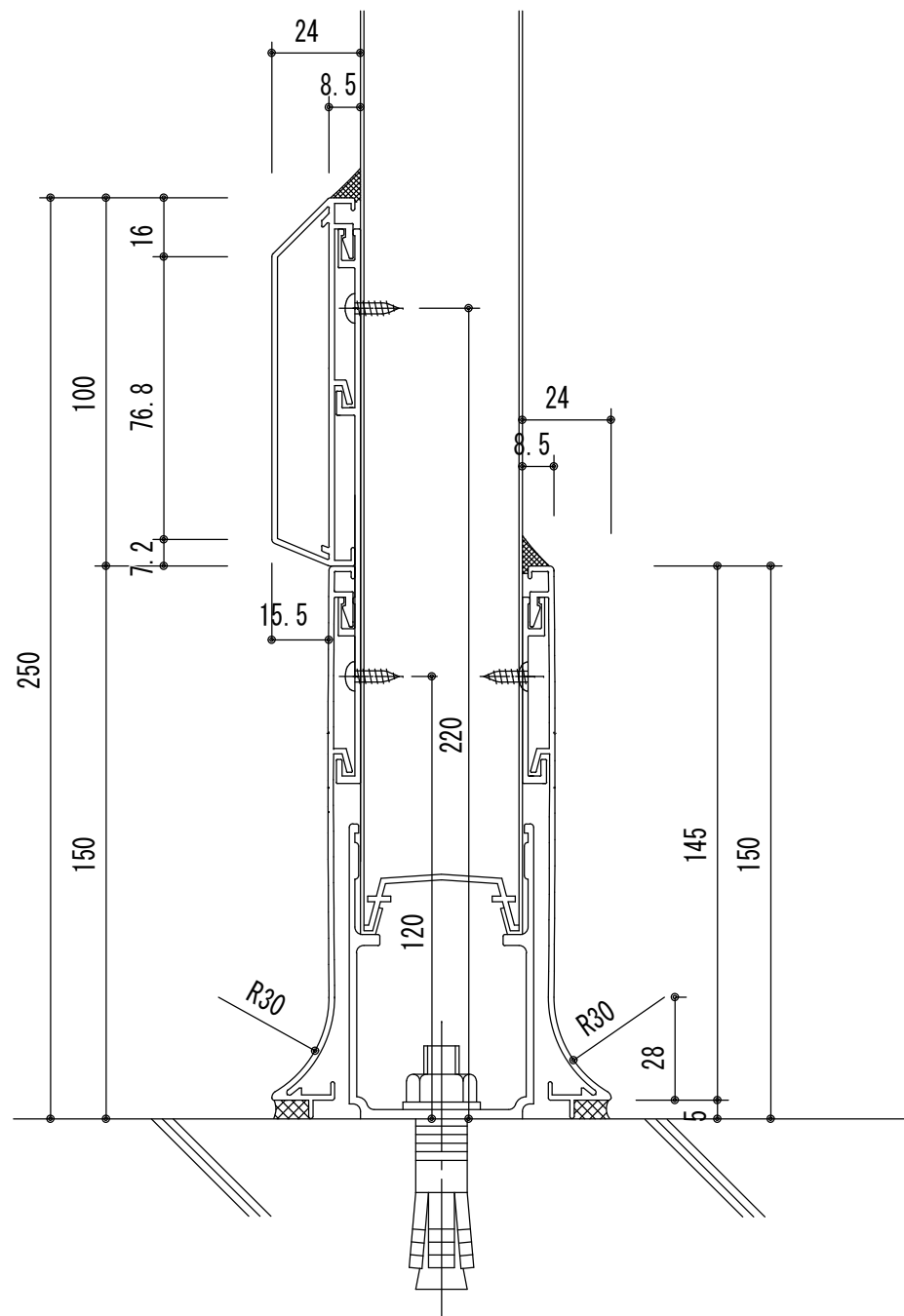


R30H150+台車ガード

- ※ アルミ
- ※ SUS

R30H150

- ※ アルミ
- ※ SUS

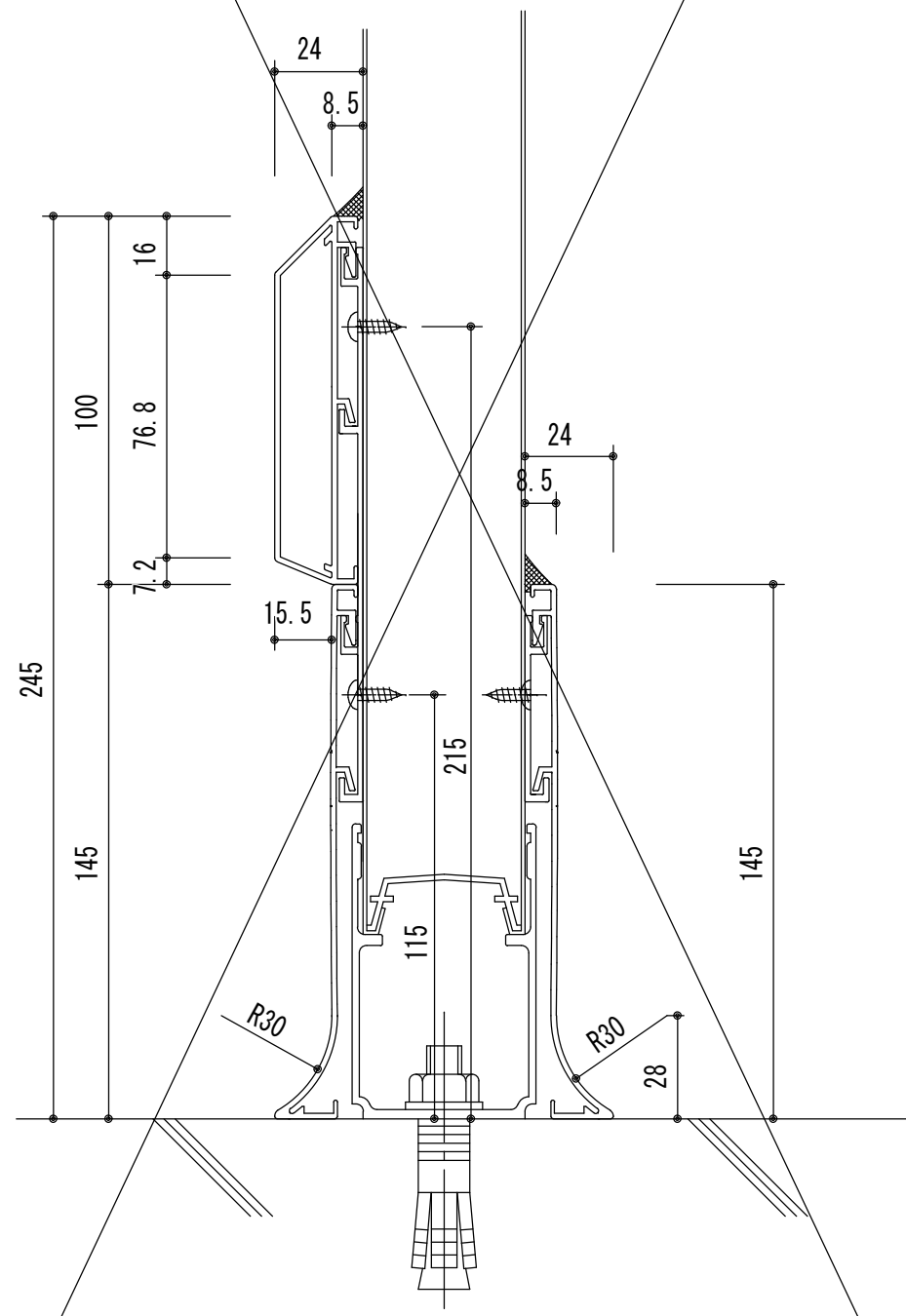


R30H145+台車ガード

- ※ アルミ
- ※ SUS

R30H145

- ※ アルミ
- ※ SUS

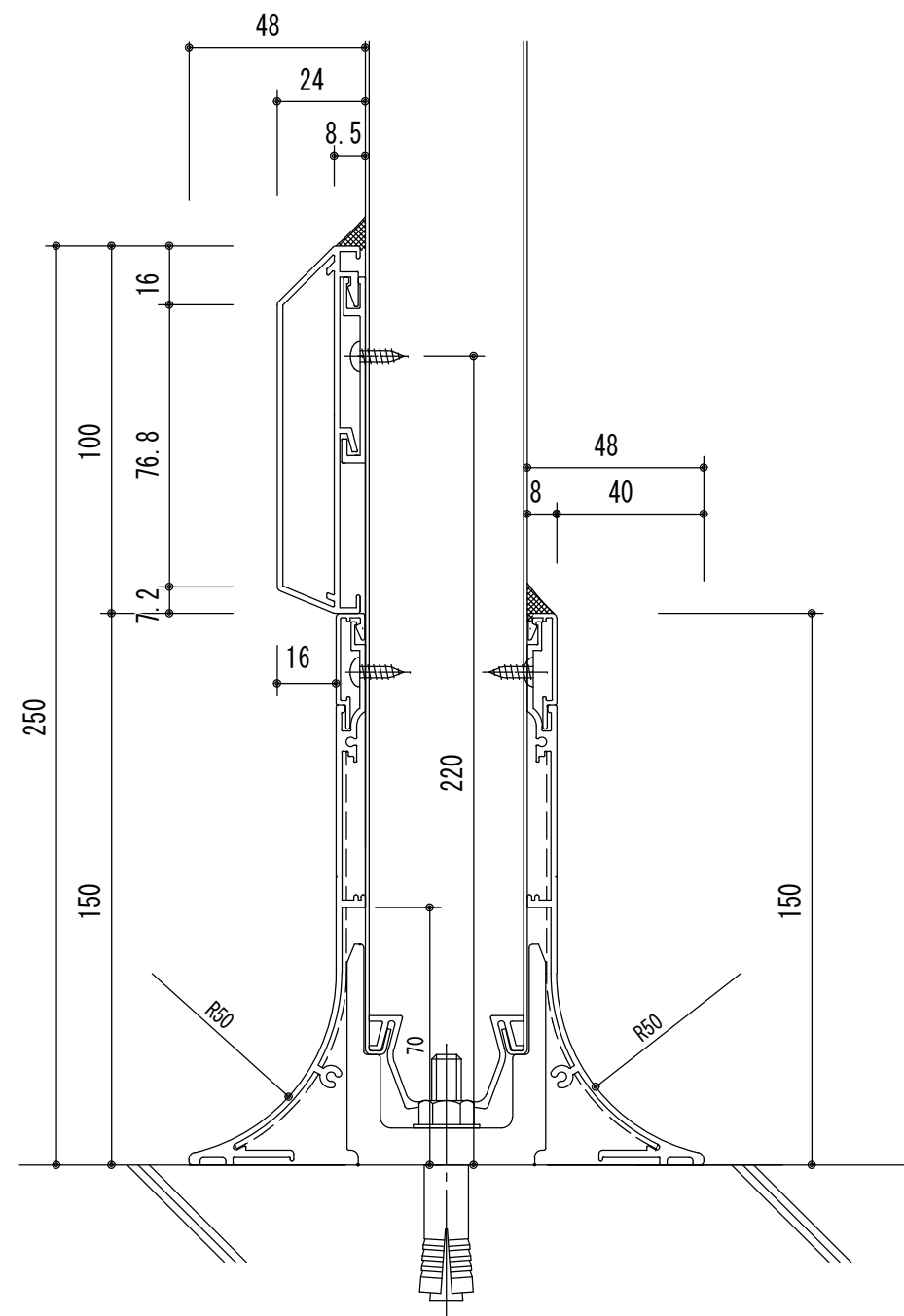


R50H150+台車ガード

- ※ アルミ

R50H150

- ※ アルミ

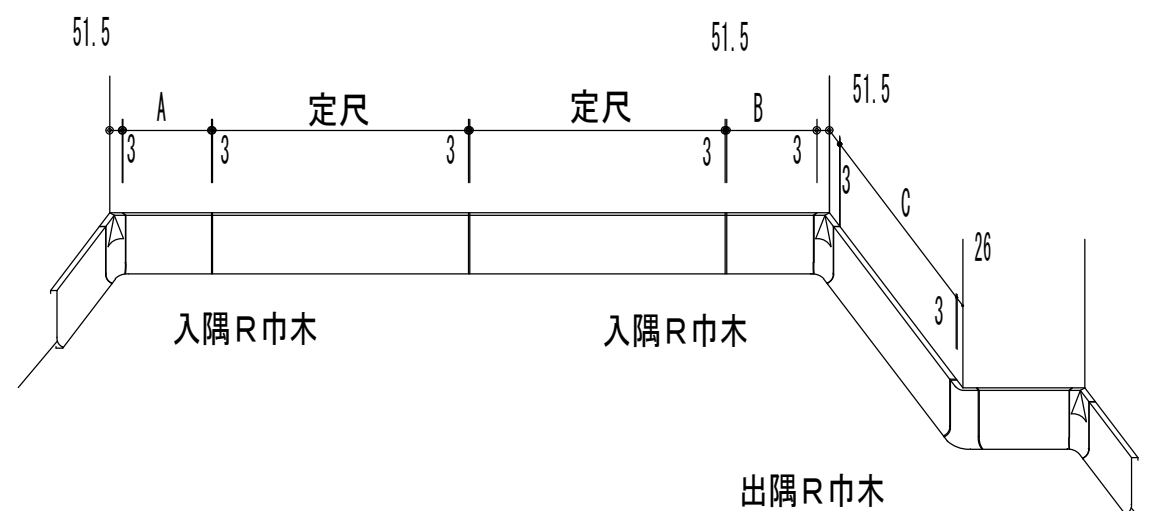


※ 樹脂ベース用（AKベースの場合はR30を御使用ください。）

R巾木取付け説明書

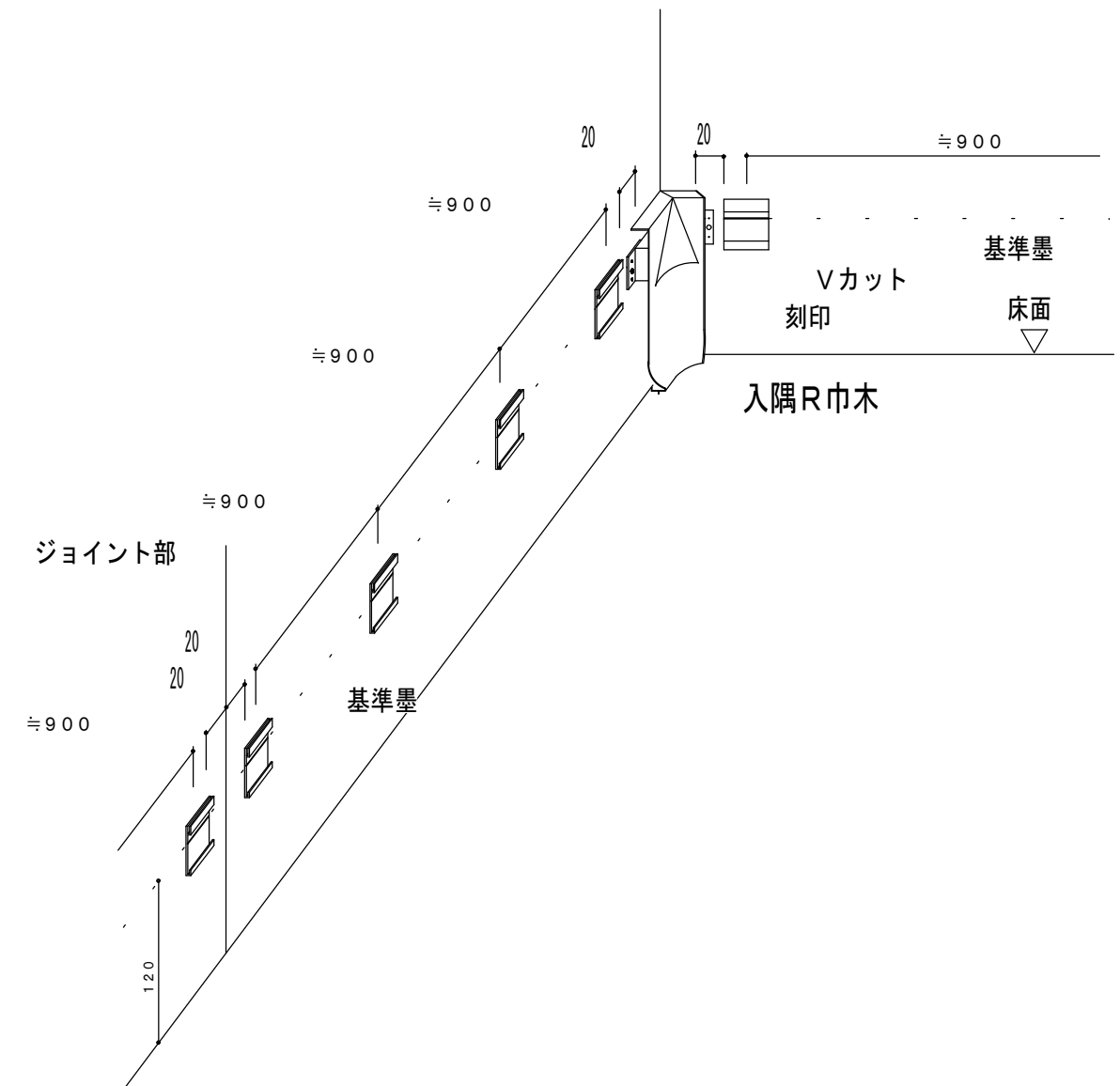
【1】 R巾木の割り付け

- 1) R巾木には 入隅用Rコーナー (ダイキャスト) ・ 出隅用Rコーナー (ダイキャスト) ・ L=2700 (定尺) の3種類があります。
- 2) 入隅R巾木は壁コーナーよりL=51.5mm (製品寸法L=50mm)
出隅R巾木は壁コーナーよりL=26mm (製品寸法L=50mm)
の位置に製品の端部が来る様に成ります。
- 3) コーナー間の寸法調節は定尺切断にて行います。
- 4) コーナー用R巾木の次の部分 (AとB又はC) で調整して下さい。
- 5) 100mm以下のピースができないようにして下さい、



【2】 コーナーR巾木及び巾木取付金具の取付け

- 1) 床面より120mm上部にレーザー水準器等を使用して水平墨を打ちます。
- 2) コーナーR巾木は取付ピース部に刻印、巾木取付金具はVカットの目印が有りますので、墨を基準に、両面テープを使用して仮付けをします。
- 3) コーナーR巾木又は定尺の巾木のジョイント部は、シール受けが付きますので20mm以上離して巾木取付金具を取付けます。
- 4) 全体の位置が決まった後、ナベドリルネジ (M4) にて本締めをして下さい。



【3】 定尺R巾木及び調整R巾木の取付け

- 1) R巾木には、ジョイント部に3mmのシール用目地の裏板用金物が、端部には、フタが用意して有ります。
- 2) ジョイント部裏板は巾木の右側に、コーナー部の右側に来る巾木は、最初に来る巾木のみ左右に両面テープか接着剤を使用して取付けて下さい。
- 3) 端部フタも同様に両面テープ又は接着剤を使用して本体に取付けます。
- 4) R巾木の凸部と取付け金具の凹部を合わせ上から下に押し付けて勘合させて下さい。
- 5) 目地巾が均等に約3mmに成る様スキマ調整をして下さい。
- 6) 最後に、R巾木の上下、継ぎ目にシーリングをして下さい。

